



ประกาศองค์การบริหารส่วนตำบลเว่อ
เรื่อง กำหนดโครงสร้างส่วนราชการและระดับตำแหน่งขององค์การบริหารส่วนตำบลเว่อ

ด้วยคณะกรรมการกลางพนักงานส่วนตำบลได้ประกาศเปลี่ยนแปลงโครงสร้างส่วนราชการและระดับตำแหน่งของพนักงานส่วนตำบลจากเดิมให้เป็นไปตามขนาดขององค์การบริหารส่วนตำบล คือ ขนาดเล็ก ขนาดกลาง และขนาดใหญ่ แก้ไขให้เป็นไปตามประเภทขององค์การบริหารส่วนตำบล คือ ประเภทสามัญ ประเภทสามัญระดับสูง และประเภทพิเศษ ตามประกาศคณะกรรมการกลางพนักงานส่วนตำบล เรื่อง มาตรฐานทั่วไปเกี่ยวกับโครงสร้างส่วนราชการและระดับตำแหน่งขององค์การบริหารส่วนตำบล (ฉบับที่ ๒) พ.ศ.๒๕๖๒

ฉะนั้น อาศัยอำนาจตามมาตรา ๑๕ ประกอบกับมาตรา ๒๕ วรรคเจ็ด แห่งพระราชบัญญัติระเบียบบริหารงานบุคคลส่วนท้องถิ่น พ.ศ.๒๕๔๒ และมติคณะกรรมการพนักงานส่วนตำบลจังหวัดกาฬสินธุ์ ในการประชุมครั้งที่ ๖/๒๕๖๓ เมื่อวันที่ ๒๕ มิถุนายน ๒๕๖๓ กำหนดให้องค์การบริหารส่วนตำบล (ขนาดกลาง) เป็นองค์การบริหารส่วนตำบลประเภทสามัญละได้จัดทำโครงสร้างส่วนราชการและระดับตำแหน่งพนักงานส่วนตำบลในแผนอัตรากำลัง ๓ ปี เป็นไปตามเงื่อนไขของประเภทขององค์การบริหารส่วนตำบลประเภทสามัญแล้ว

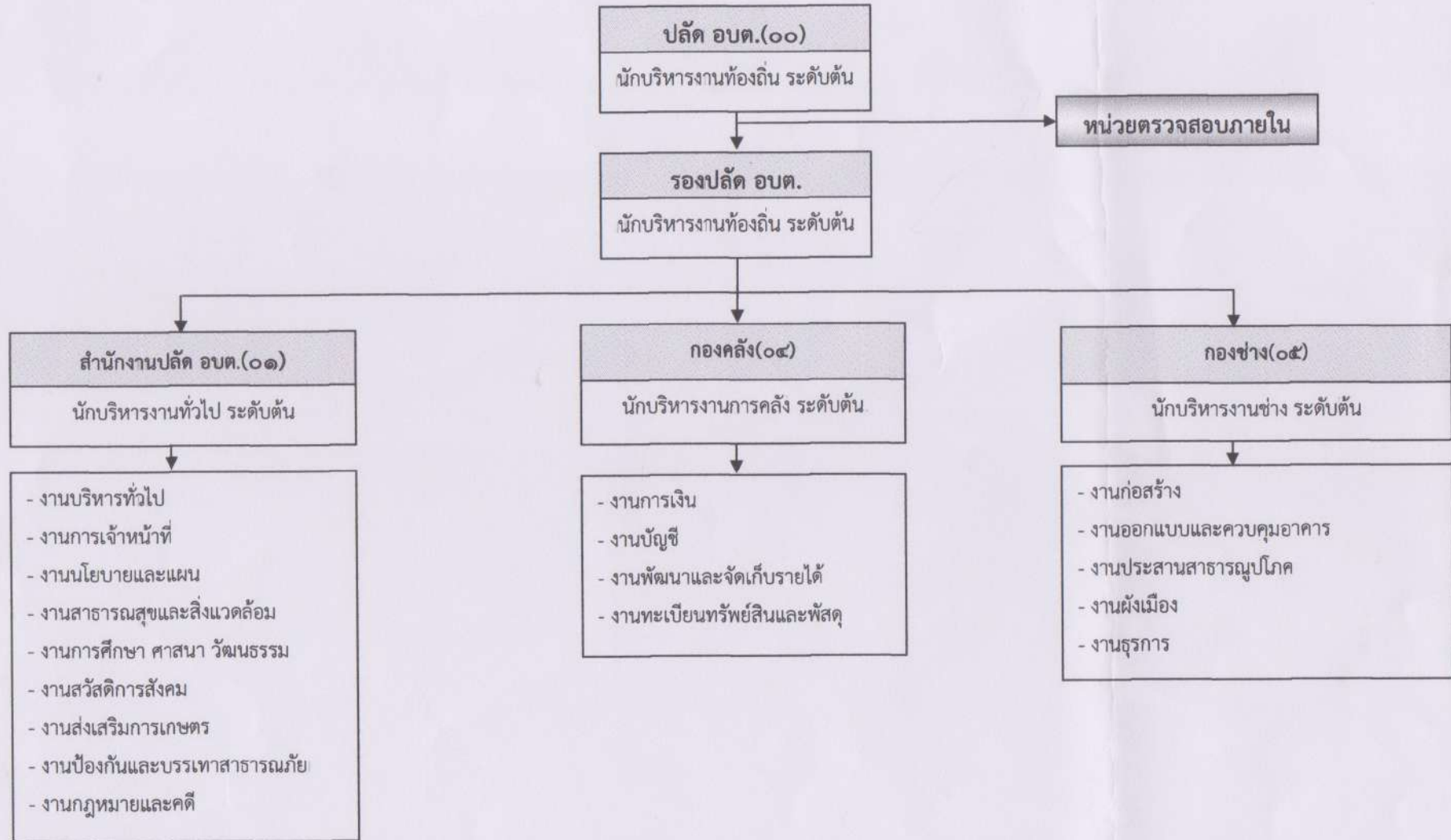
จึงประกาศให้ทราบโดยทั่วกัน

ประกาศ ณ วันที่ ๑๐ เดือนกรกฎาคม พ.ศ.๒๕๖๓

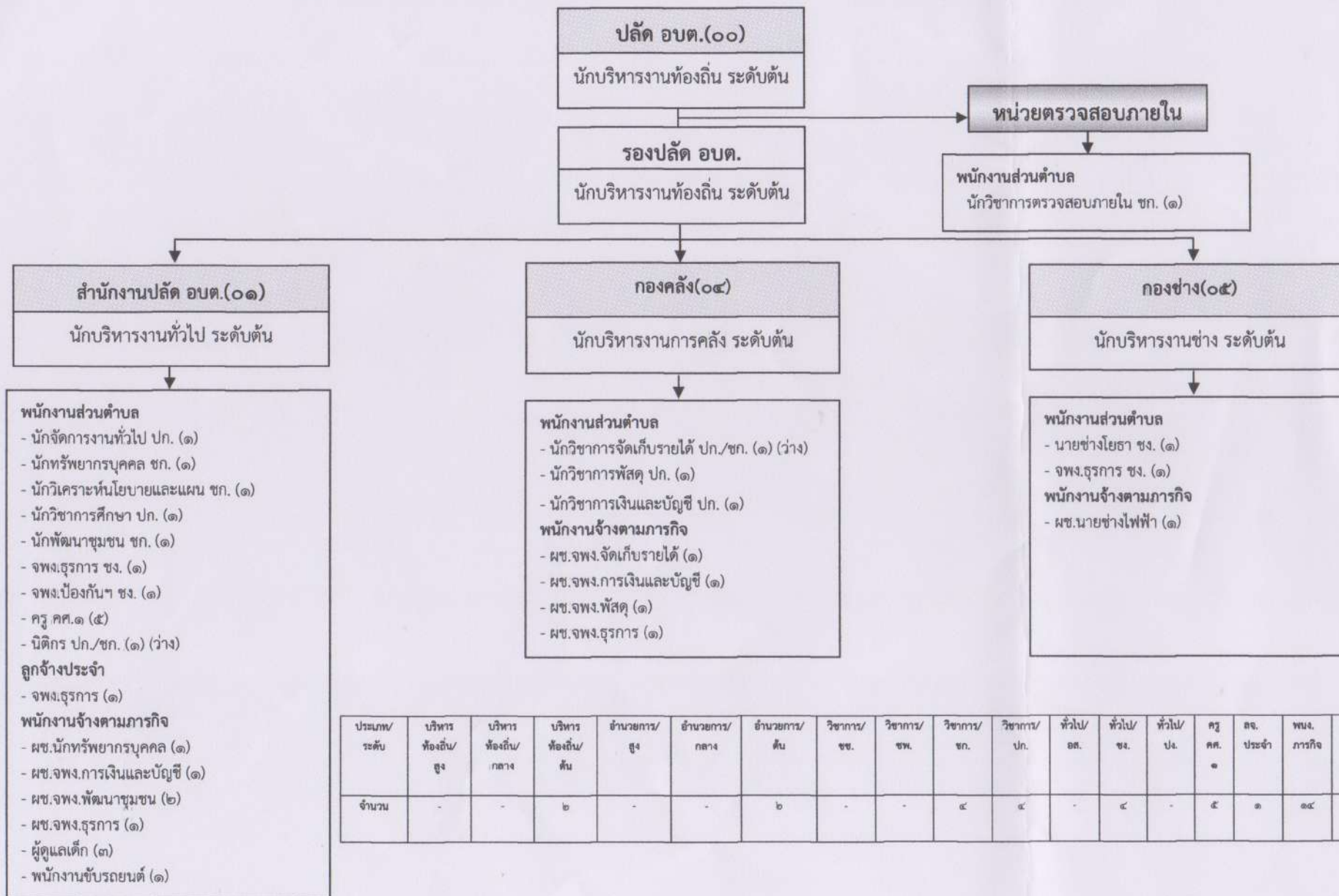
(นายธงชัย ภูตริ)

นายกองค์การบริหารส่วนตำบลเว่อ

โครงสร้างส่วนราชการองค์การบริหารส่วนตำบลเว่อ
ประเภทสามัญ

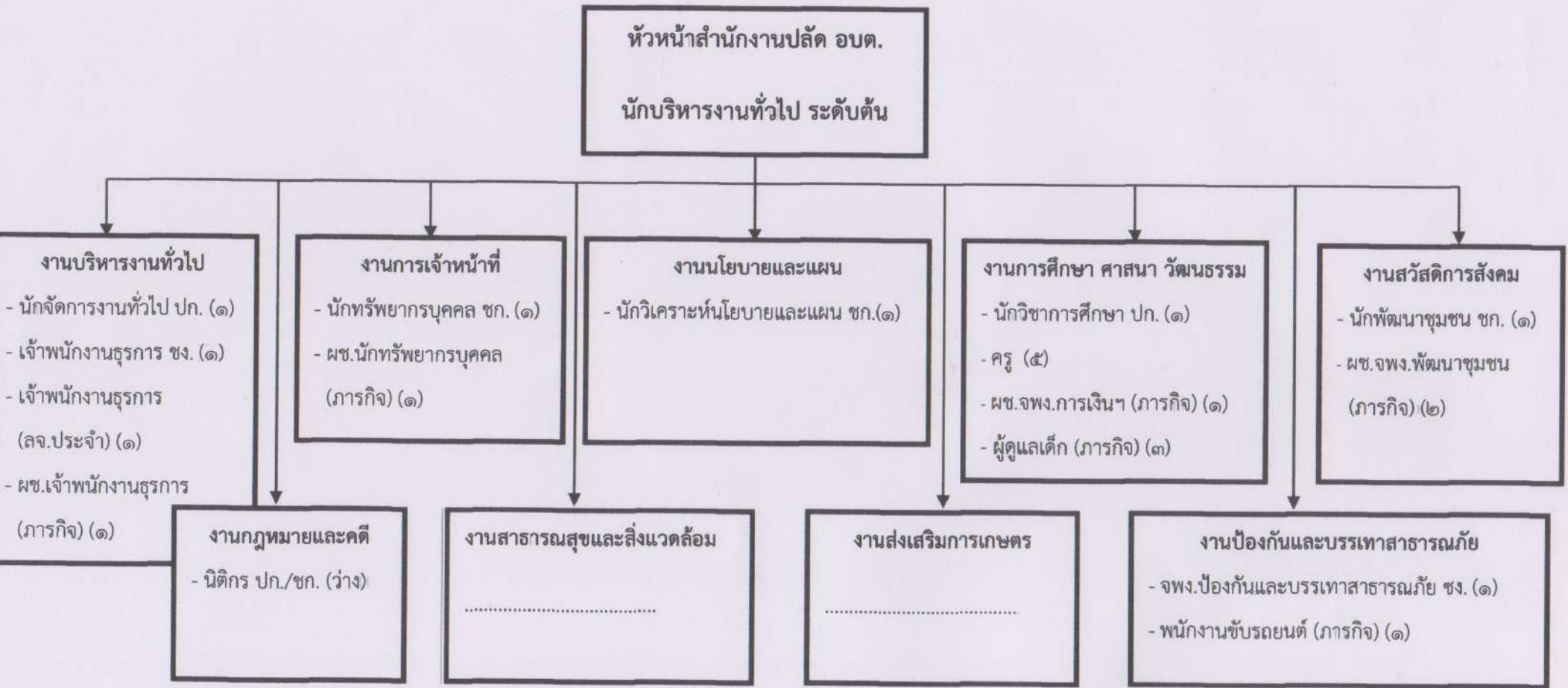


โครงสร้างการแบ่งส่วนราชการขององค์การบริหารส่วนตำบลเว่อ อำเภอยางตลาด จังหวัดกาฬสินธุ์



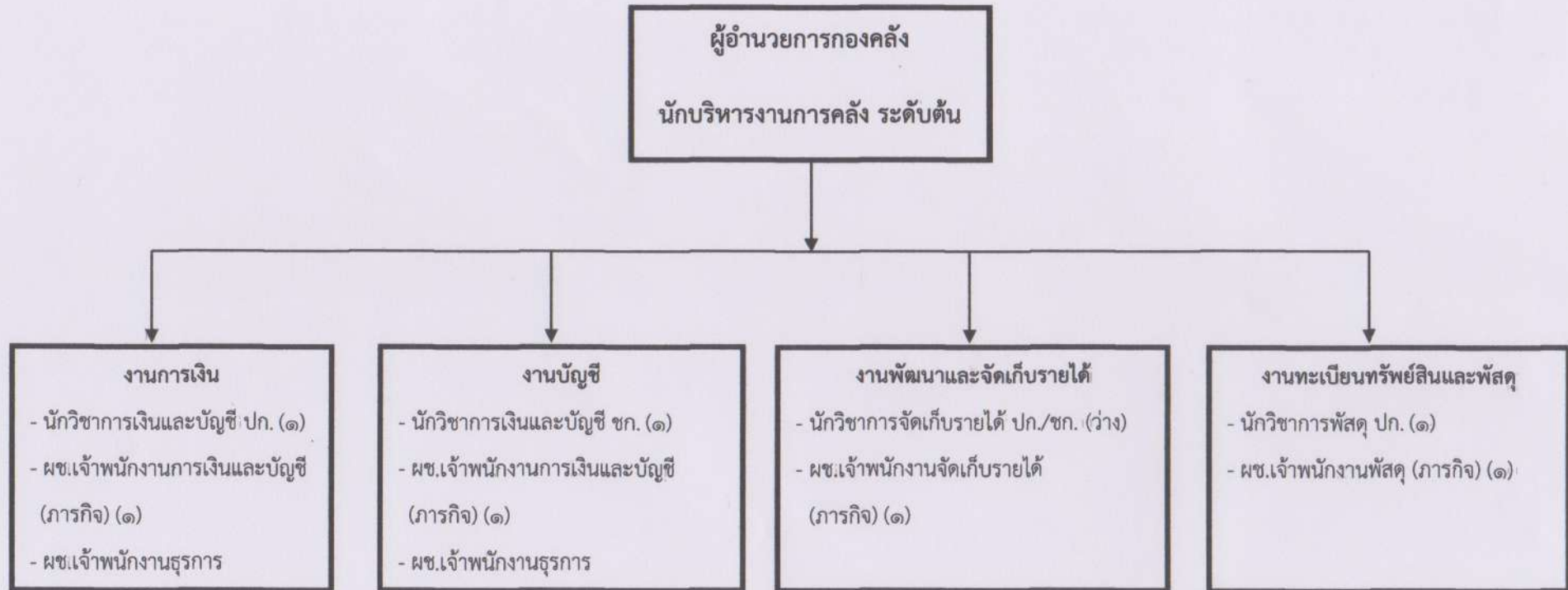
ประเภท/ ระดับ	บริหาร ท้องถิ่น/ สูง	บริหาร ท้องถิ่น/ กลาง	บริหาร ท้องถิ่น/ ต้น	อำนาจการ/ สูง	อำนาจการ/ กลาง	อำนาจการ/ ต้น	วิชาการ/ ชช.	วิชาการ/ ชพ.	วิชาการ/ ชก.	วิชาการ/ ปก.	ทั่วไป/ อส.	ทั่วไป/ ชง.	ทั่วไป/ ปง.	ครู คศ. ๑	ตจ. ประจำ	พจน. ภารกิจ	ว่าง	รวม
จำนวน	-	-	๒	-	-	๒	-	-	๔	๔	-	๔	-	๕	๑	๑๔	๓	๓๙

โครงสร้างของสำนักงานปลัด อบต.

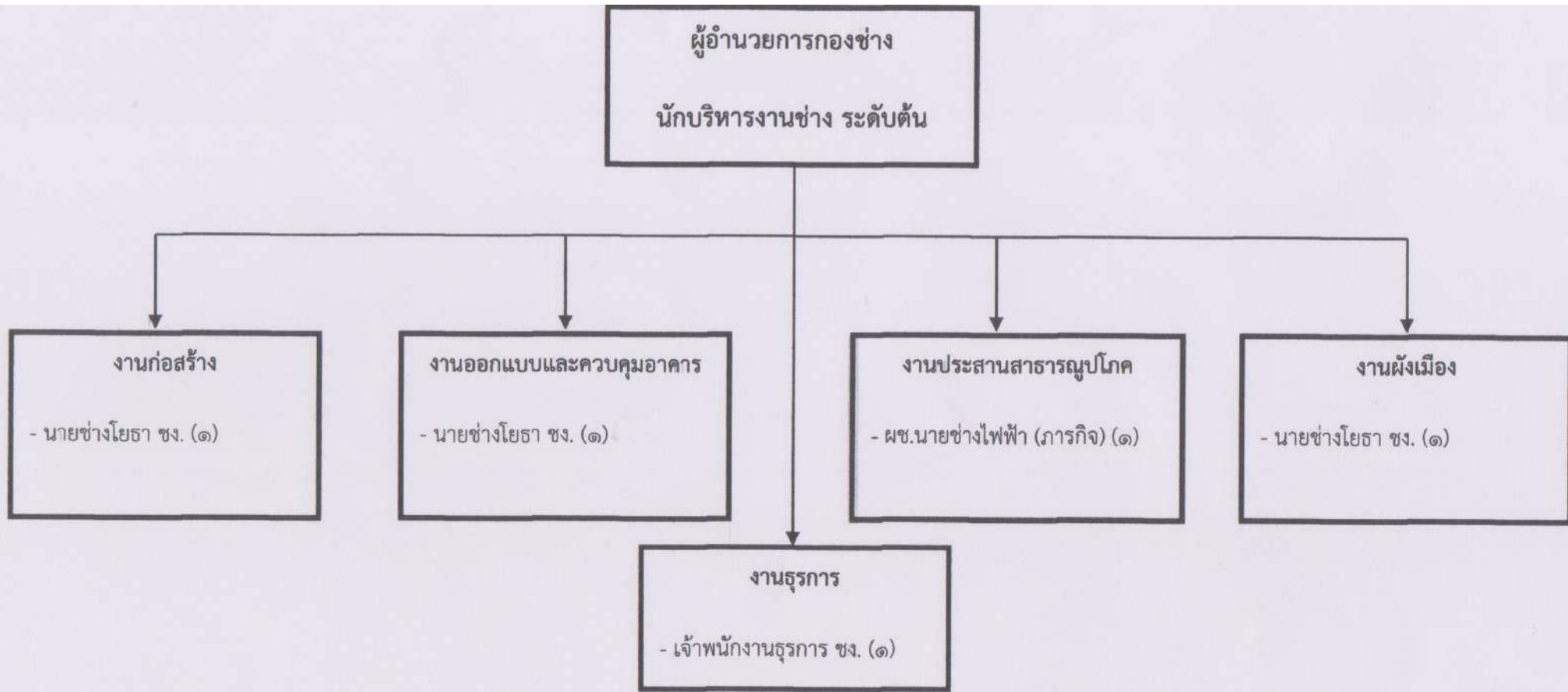


ประเภท/ ระดับ	บริหาร ท้องถิ่น/ สูง	บริหาร ท้องถิ่น/ กลาง	บริหาร ท้องถิ่น/ ต้น	อำนวยการ/ สูง	อำนวยการ/ กลาง	อำนวยการ/ ต้น	วิชาการ/ ชช.	วิชาการ/ ชพ.	วิชาการ/ ชก.	วิชาการ/ ปก.	ทั่วไป/ อส.	ทั่วไป/ ชง.	ทั่วไป/ ปง.	ครู	ลจ.ประจำ	พจน.ภารกิจ	ว่าง	รวม
จำนวน	-	-	-	-	-	๑	-	-	๓	๒	-	๒	-	๕	๑	๓	๑	๒๔

โครงสร้างกองคลัง



ประเภท/ ระดับ	บริหาร ท้องถิ่น/ สูง	บริหาร ท้องถิ่น/ กลาง	บริหาร ท้องถิ่น/ ต้น	อำนาจการ/ สูง	อำนาจการ/ กลาง	อำนาจการ/ ต้น	วิชาการ/ ชช.	วิชาการ/ ชพ.	วิชาการ/ ชก.	วิชาการ/ ปก.	ทั่วไป/ อส.	ทั่วไป/ ชง.	ทั่วไป/ ปง.	ครู คศ.๑	ตจ.ประจำ	พจน.ภารกิจ	ว่าง	รวม
จำนวน	-	-	-	-	-	๐	-	-	-	๒	-	-	-	-	-	๔	๒	๘



ประเภท/ ระดับ	บริหาร ท้องถิ่น/ สูง	บริหาร ท้องถิ่น/ กลาง	บริหาร ท้องถิ่น/ ต้น	อำนาจการ/ สูง	อำนาจการ/ กลาง	อำนาจการ/ ต้น	วิชาการ/ ชช.	วิชาการ/ ชพ.	วิชาการ/ ชก.	วิชาการ/ ปก.	ทั่วไป/ อส.	ทั่วไป/ ชง.	ทั่วไป/ ปง.	ครู คศ.๑	ลจ.ประจำ	พนง.ภารกิจ	ว่าง	รวม
จำนวน	-	-	-	-	-	๑	-	-	-	-	-	๒	-	-	-	๑	-	๔